
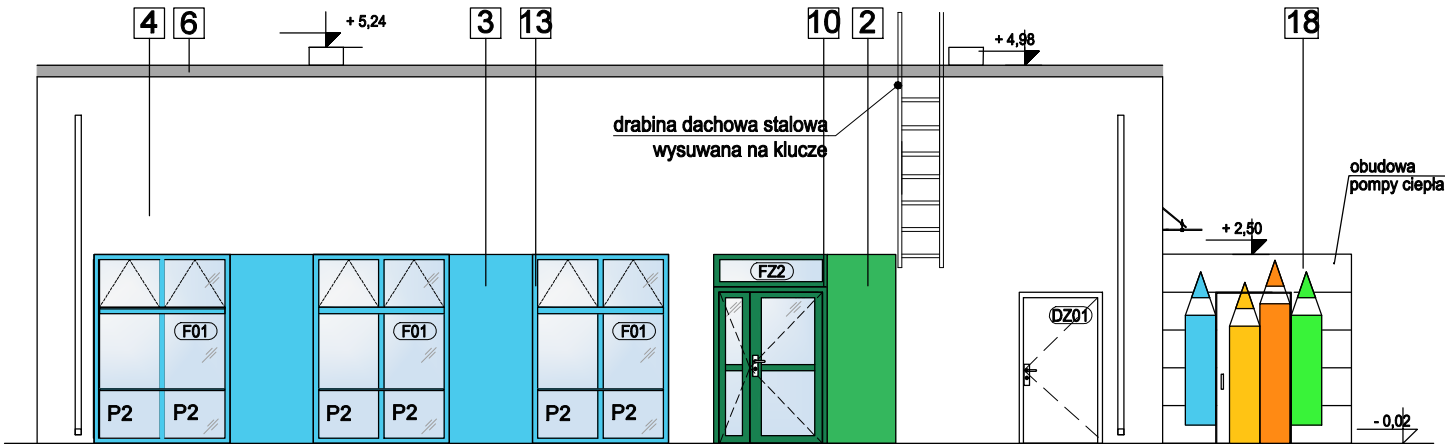


ELEWACJE

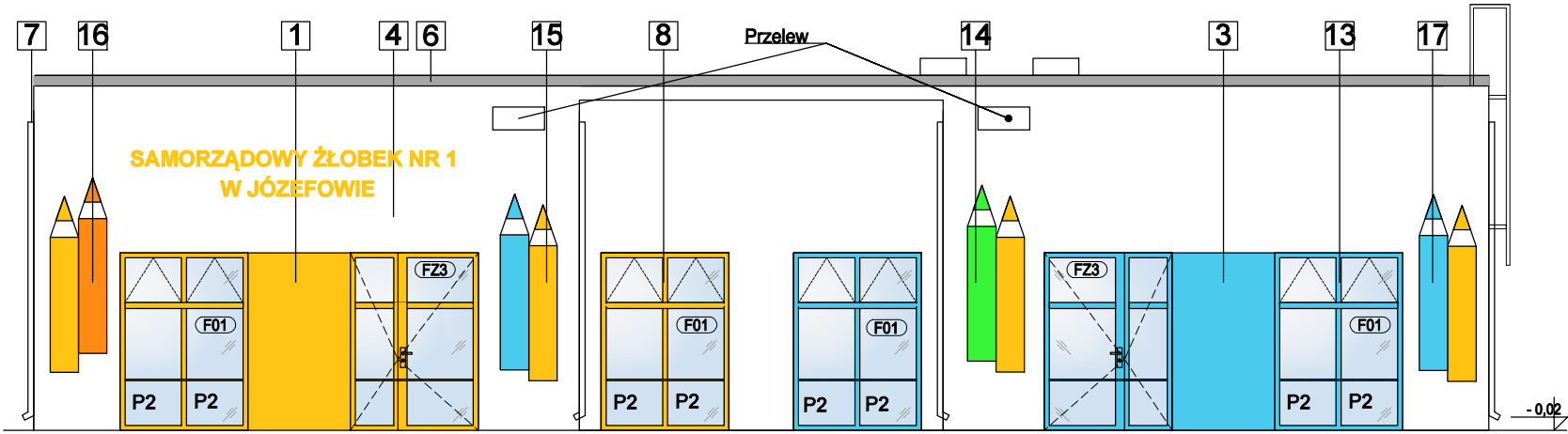
- UWAGI:
- Wszystkie roboty należy wykonywać zgodnie z Polskimi Normami, "Warunkami technicznymi wykonania i odbioru robót, budowlano-montażowych opracowanymi przez Instytut Techniki Budowlanej oraz zasadami wiedzy i sztuki budowlanej.
 - Brak wskazania na rysunku technicznym elementu, którego zastosowanie wynika ze znanych lub powszechnie przyjętych rozwiązań w zakresie sztuki budowlanej nie zwalnia wykonawcy z konieczności skalkulowania i zastosowania takiego elementu w porozumieniu z Inwestorem a także z projektantem i za jego zgodą.
 - Każdy składnik projektowy należy rozpatrywać i rozpoznawać w dokumentacji w kontekście wszystkich rysunków, które do tego składnika się odnoszą z uwzględnieniem wszystkich opisów technicznych i zasad sztuki budowlanej.
 - Wszystkie elementy konstrukcyjne należy przyjmować według pozycji opisanych na schematach lokalizacyjnych w dokumentacji.
 - Zaistniałe niezgodności pomiędzy projektem architektonicznym i pozostałymi opracowaniami branżowymi oraz stanem istniejącym należy wyjaśnić i uzgodnić z projektantem.
 - Wszystkie elementy ruchome, elementy wyposażenia, w szczególności elementy stolarki i ślusarki okiennej i drzwiowej, balustrad, i innych należy zamawiać i wykonywać/montować na podstawie zweryfikowanych obmiarów rzeczywistych wykonanych na obiekcie.
 - Wszelkie materiały użyte w projekcie, rozwiązania techniczne i urządzenia muszą odpowiadać normom bezpieczeństwa ppoż. i bhp; posiadać odpowiednie atesty i aprobaty do stosowania w budownictwie.
 - Uwagi i opisy zamieszczone w części opisowej projektu są integralną częścią niniejszego opracowania.
 - Wskazane na rzutach przykładowe elementy wyposażenia budynku / lokalu, w szczególności drzwi wewnętrzne, elementy armatury łazienkowej (np. umywalki, sedesy, brodziki prysznicowe) i kuchennej (zlewy, Kuchenki i inne) służą wyłącznie wskazaniu miejsc, w których mogą one zostać zamontowane stosownie do planowanego rozmieszczenia instalacji w budynku / lokalu i nie stanowią oferty w rozumieniu prawa handlowego. Należy zachować ergonomię montażu.
 - Powierzchnie zinventaryzować po wybudowaniu w celu ustalenia rzeczywistych wymiarów.
 - W przypadku wystąpienia rozbieżności między projektem architektonicznym, a projektami branżowymi, nadrzędne znaczenie ma projekt architektoniczny, a zaistniałe rozbieżności należy skonsultować z Architektem i uzyskać jego akceptację.
 - W salach wskazano przykładowe rozmieszczenie wyposażenia pomieszczeń.
 - Akustyka zgodna z normami przegród budowlanych.
 - Drzwi zawężające drogi ewakuacyjne muszą zawierać samozamykacze.
 - Należy zachowywać akustykę zgodnie z przepisami obowiązującymi.
 - Prawa autorskie należą do Archenika sp zo.o.

- W przypadku rozbieżności pomiędzy architekturą a projektami branżowymi wybrać opisy z architektury.
- Wszystkie ścianki murowane, murować do stropu, otyłkować do pełnej wysokości pomieszczenia a nie tylko do sufitów podwieszanych. Zakaz łączenia przestrzeni nadsufitowej.

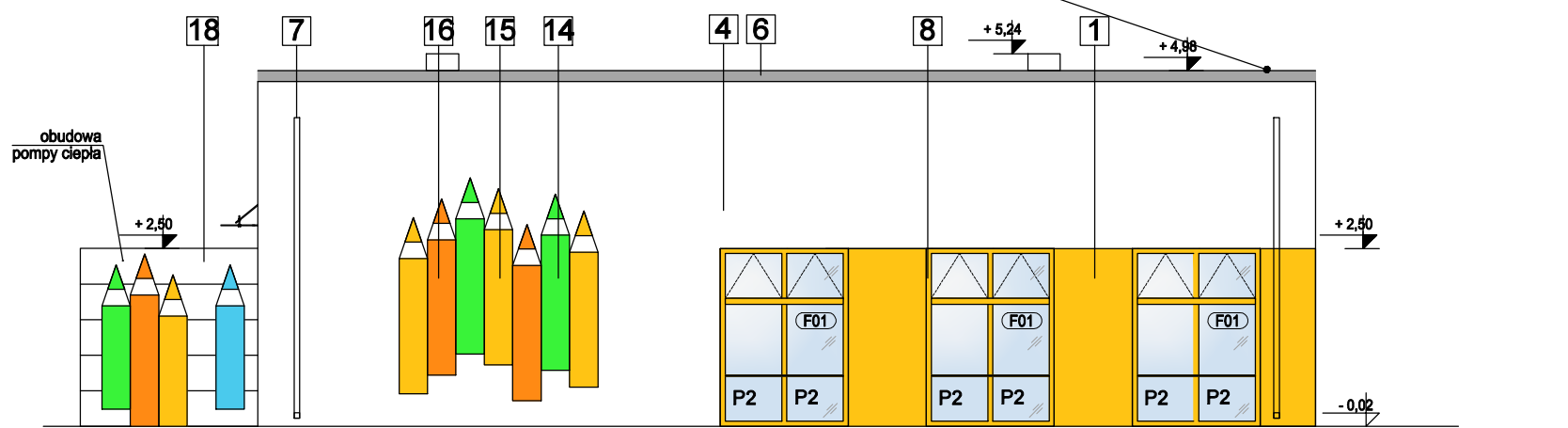
TEMAT INWESTYCJI	Budowa żłobka w miejscowości Józefowo		
LOKALIZACJA	dz. nr ewid. 9-282/1, obr. Józefowo, gmina Włocławek, powiat włocławski, woj. kujawsko-pomorskie, iden. dz. 041813_2.0009.9-282/1		
INWESTOR	Gmina Włocławek ul. Królewiecka 7 87-800 Włocławek		
STADIUM	PROJEKT BUDOWLANY		
JEDNOSTKA PROJEKTOWA PROWADZĄCA	<div><div><div>ARCHENIKA</div></div><div>Archenika Sp. z o.o. ul. Jarochońskiego 51 60-248 Poznań tel.: +48 604 080 981; +48 602 881 331 biuro@archenika.pl www.archenika.pl</div></div>		
FUNKCJA ARCHITEKTURA	IMIĘ I NAZWISKO	NR UPR. W SPEC.	PODPIS
OPRACOWAŁ	mgr inż. arch. Monika Jasińska	WP-OIA/O KK/U p B/25/2009 w specjalności architektonicznej nr 1749 WP-0717	
SPRAWDZIŁ	mgr inż. arch. Joanna Skrzypczak	WP-OIA/O KK/U p B/58/2009 w specjalności architektonicznej nr 1749 WP-0778	
TREŚĆ RYS.	ELEWACJE		SKALA
DATA	MARZEC 2025	NR KONTRAKTU	385
BRANŻA	NR REMIZJI	NR RYSUNKU	A.04
Rysunek stanowi własność Archenika Sp. z o.o. i nie może być kopiowany, rozpowszechniany, modyfikowany, i udostępniany osobom trzecim bez wcześniejszej pisemnej zgody właściciela.			



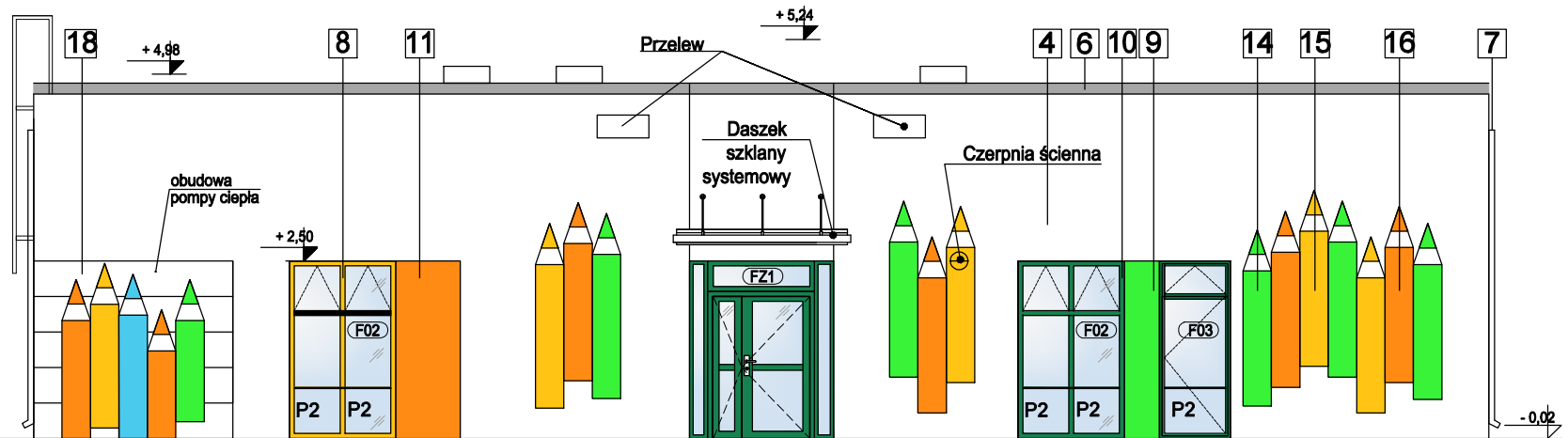
ELEWACJA POŁUDNIOWO-WSCHODNIA



ELEWACJA POŁUDNIOWO-ZACHODNIA



ELEWACJA PÓŁNOCNO-ZACHODNIA



ELEWACJA PÓŁNOCNO-WSCHODNIA

- 1

TYNK SILIKATOWY BARWIONY W MASIE/
KOLOR RAL 1003
- 2

TYNK SILIKATOWY BARWIONY W MASIE/
KOLOR RAL 6037
- 3

TYNK SILIKATOWY BARWIONY W MASIE/
KOLOR RAL 5017
- 4

TYNK SILIKATOWY BARWIONY W MASIE/
KOLOR RAL 9003/BIAŁY
- 5

OKNA / KOLOR RAL 1018/ ŻÓŁTY
- 6

OBRÓBKİ BLACHARSKIE/BLACHA
TYTAN-CYNK/KOLOR RAL 7016/ ANTRACYT
- 7

RURY SPUSTOWE TYTAN CYNK,
KOLOR RAL 9003/BIAŁY
- 8

OKNA / KOLOR RAL 1003/ ŻÓŁTY
- 9

TYNK SILIKATOWY BARWIONY W MASIE
/ KOLOR RAL 1003/ ZIELONY
- 10

OKNA, DRZWI / KOLOR RAL 6035/ ZIELONY
- 11

TYNK SILIKATOWY BARWIONY W MASIE/
KOLOR RAL 2011/POMARAŃCZOWY
- 12

OKNA / KOLOR RAL 5005/ NIEBIESKI
- 13

OKNA / KOLOR RAL 5017/ NIEBIESKI
- 14

SZTUKATERIA ELEWACYJNA - KREDKI
KOLOR RAL 1003 / ZIELONY
- 15

SZTUKATERIA ELEWACYJNA - KREDKI
KOLOR RAL 1003 / ŻÓŁTY
- 16

SZTUKATERIA ELEWACYJNA - KREDKI
KOLOR RAL 2011 / POMARAŃCZOWY
- 17

SZTUKATERIA ELEWACYJNA - KREDKI
KOLOR RAL 5017 / NIEBIESKI
- 18

PANELE ALUMINIOWE AKUSTYCZNE W
KOLORYSTYCE ZBLIŻONEJ DO
KOLORYSTYKI ELEWACJI
KOLOR 9003/BIAŁY